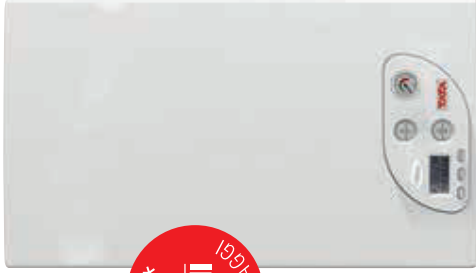


Linea residenziale

Caldaia murale combinata istantanea

ALISEA 24/28C



5*
ANNI
DI VANTAGGI

Caldaia murale a condensazione a premiscelazione con scambiatore in acciaio e produzione istantanea di acqua calda sanitaria. La caldaia, a differenza di quelle ad accumulo, consente una produzione istantanea di acqua calda sanitaria ed utilizza la tecnologia a condensazione la quale consente una riduzione dei consumi, alto rendimento e basse emissioni di inquinanti.

I plus di Alisea

- ULTRA COMPATTA
- RAPPORTO DI MODULAZIONE 1:9
- INTERFACCIA UTENTE CON LCD
- REGOLAZIONE DELLA TEMPERATURA AMBIENTE DA CALDAIA CON SONDA ESTERNA
- VASO DI ESPANSIONE DA 9 LITRI



(*) Garanzia legale di 24 mesi + 36 mesi (6 ANNI TOTALI) per i soli pezzi di ricambio, manodopera esclusa.

Dati secondo direttiva ErP

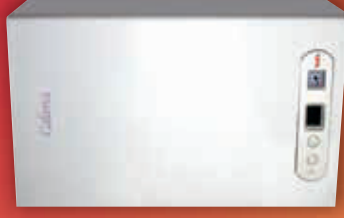
| Elemento | Simbolo | Valore | Unità |
|---|----------------|--------|-------|
| Potenza termica nominale | P_{nom} | 23 | kW |
| Alla potenza termica nom. e a un regime ad alta temp. (**) | P_4 | 22,9 | kW |
| Al 30% della potenza termica nom. e a un regime a bassa temp. (***) | P_1 | 7,6 | kW |
| Consumo ausiliario di elettricità a pieno carico | e_{aux} | 0,030 | kWh |
| Consumo ausiliario di elettricità a carico parziale | e_{aux} | 0,016 | kWh |
| Consumo ausiliario di elettricità in modo stand-by | $P_{stand-by}$ | 0,002 | kWh |
| Consumo quotidiano di energia elettrica | Q_{elec} | 0,110 | kWh |
| Consumo annuo di energia elettrica | AEC | 17 | kWh |
| Efficienza energ. stagionale del riscaldamento, d'ambiente | η_s | 91 | % |
| Alla potenza termica nom. e a un regime ad alta temp. (**) | $\eta_{s,4}$ | 86,5 | % |
| Al 30% della potenza termica nom. e a un regime a bassa temp. (***) | $\eta_{s,1}$ | 95,9 | % |
| Dispersione termica in stand-by | $P_{stand-by}$ | 0,061 | kW |
| Consumo energetico del bruciatore di accensione | P_{acc} | 0,000 | kW |
| Consumo energetico annuo | NO_x | 41 | GJ |
| Emissioni di ossidi di azoto | NO_x | 29 | mg/Wh |
| Livello della potenza sonora, all'interno | L_{pWA} | 54 | dba |
| Efficienza energetica di riscaldamento dell'acqua | $\eta_{p,th}$ | 84 | % |
| Consumo quotidiano di combustibile | Q_{fuel} | 22,450 | kWh |
| Consumo annuo di combustibile | AFC | 24 | GJ |

(**) Regime ad alta temperatura: temperatura di ritorno di 60°C, all'entrata nell'apparecchio e 80°C di temperatura di fuoriuscita all'uscita dell'apparecchio.
 (***) Basso temperatura: temperatura di ritorno (all'entrata della caldaia) per le caldaie a condens. 30°C, per gli apparecchi a bassa temperatura di 37°C e per gli altri apparecchi di 50°C.

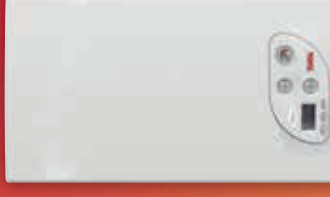
TATA



Brevia 24C



Calima 24/28C - 35C



Alisea 24/28C

Caldaie a condensazione Linea Residenziale

Nota: le caratteristiche tecniche sono soggette a variazioni senza obbligo di preavviso.

| | 24/28C | |
|--|-------------------|-------------|
| Portata termica nominale riscaldamento | kW | 23,7 |
| Portata termica minima | kW | 3 |
| Potenza termica riscaldamento massima (80-60°C) | kW | 25,9 |
| Potenza termica riscaldamento minima (80-60°C) | kW | 2,7 |
| Potenza termica riscaldamento massima (50-30°C) | kW | 24,9 |
| Potenza termica riscaldamento minima (50-30°C) | kW | 3,22 |
| Pressione minima del circuito di riscaldamento | bar | 0,6 |
| Pressione massima del circuito di riscaldamento | bar | 3,0 |
| Portata termica sanitario massima | kW | 27,3 |
| Portata termica sanitario minima | kW | 3,0 |
| Pressione minima del circuito sanitario | bar | 0,5 |
| Pressione massima del circuito sanitario | bar | 6,0 |
| Portata specifica acqua sanitaria ($\Delta T=25$) | l/min. | 16,1 |
| Portata specifica acqua sanitaria ($\Delta T=30$) | l/min. | 13,4 |
| Alimentazione elettrica - Tensione/Frequenza | V-Hz | 230-50 |
| Fuibile sull'alimentazione | A | 3,15 |
| Potenza massima asorbita | W | 83 |
| Absorbimento pompa | W | 41 |
| Grado di protezione elettrica | IP | X4D |
| Peso netto | kg | 30,0 |
| Consumo metano alla portata massima in risc. | m ³ /h | 2,51 |
| (Valore riferito a 15°C - 1013 mbar) | | |
| Consumo propano alla portata massima in risc. | kg/h | 1,84 |
| Temperatura max di funzionamento in riscaldamento | °C | 83 |
| Temperatura max di funzionamento in sanitario | °C | 62 |
| Capacità totale vaso di espansione | l | 9 |
| Capacità massima impianto consigliata (Temperatura massima dell'acqua di 83°C, preaccata vaso 1 bar) | l | 200 |
| Dimensioni HxLxP | mm | 700x400x250 |

TATA

EUROFRED Italy
being efficient

Eurofred Italy Spa
Via Europa, 31020 San Fior (TV)
Tel. 0438.2661 - Fax 0438.266380 - www.tata.it

Sece commerciale Milano
Eurofred Italy spa - Viale Monza, 265
20126 Milano (MI)